

Betriebsanleitung Multi-Cleaner „Hydrobroom“ BR-200

I. Sicherheitshinweise

1. Richten Sie den Reinigungsstrahl des Multi-Cleaners niemals auf Personen, Tiere oder elektrische Anlagen.
2. Greifen Sie niemals in den Hochdruckstrahl.
3. Achten Sie darauf, dass sich keine Kinder oder Minderjährige im Arbeitsbereich aufhalten oder ganz das Gerät selbst bedienen.
4. Vor Frost schützen.

II. Inbetriebnahme für BR-200

1. Hochdruckreiniger einschalten und ohne Lanze bei geöffneter Pistole durchspülen.
2. Hochdrucklanze oder -pistole mit Steck- oder Drehanschluss verbinden (falls nötig mit Adapterstück verschrauben. Adapter mit Bajonett erst nach dem Ausrichten der Haltenoppen festdrehen).
3. Multi-Cleaner vom Boden abheben, Pistole drücken und somit die Hauptdüse auf Funktion prüfen (die Düse muss sich schnell und pendelnd bewegen).
4. Multi-Cleaner aufsetzen und je nach Verschmutzungsgrad oder Empfindlichkeit der Bodenflächen schneller oder etwas langsamer über die zu reinigende Fläche führen (wie beim Staubsauger). Bei empfindlichen Flächen wie Holz führen Sie ihn gleichmäßig über die zu reinigende Stelle und wiederholen Sie dies wie bei einem Haushaltsstaubsauger. So erhalten Sie eine gleichmäßige Reinigung und Sie haben laufend die Kontrolle über das Reinigungsergebnis.
5. Das Schutzschild (Position A) ist um ca. 270° voll schwenkbar, so dass Sie ungehindert Ecken, Kanten, Frontflächen etc. reinigen können ohne das ein Zurückspritzen erfolgt. Bei grober Verschmutzung sollte die Wegblasklappe (Position B) geöffnet sein. Jedoch bei erhöhtem Spritzschutz geschlossen bleiben. Beim Reinigen von Ecken das Schutzschild nach hinten schwenken und bei ca. 45° nur leicht von der Ecke abheben und versetzt wieder anlegen. Bei Frontflächen, wie zum Beispiel Treppenstirnseite oder Wände sollte das Schutzschild (Position A) auf 90° Anschlag gestellt werden, so dass das Zurückspritzen stark reduziert wird.
6. Zum Reinigen an absolut unzugänglichen Stellen oder zum Reinigen auf freier Fläche können Sie durch den Quick-Snap (Position C) die Flachrotationsdüse aus dem Multi-Cleaner herausziehen und beliebig frei arbeiten (zum Herausziehen müssen die beiden roten Klappen gleichzeitig gedrückt werden).
7. (Position E) Verschleißschutzkufen, auswechselbar (siehe Ersatzteilliste).

Achtung sehr starker Punktstrahl, bitte beachten Sie die oben aufgeführten Sicherheitshinweise.

Bei Arbeiten an Putzwänden kann es zu einer ungleichmäßigen Reinigung kommen.

Technische Daten:

Typ BR-200 Keramikdüse Druck max: 210 bar Temperatur: 90 °C 18 l/min

Wartung und Pflege:

Der Multi-Cleaner sollte nach Abschluss der Reinigungsarbeit von grobem Schmutz gesäubert werden, indem Sie die Hauptdüse am Quick-Snap ziehen und das Gehäuse gründlich durchspülen (außen und innen).

Warnhinweis:

Das Gehäuse nicht über Kopf bei gestreckter Hauptdüse reinigen, da sonst Schmutz in die Düse gespült wird.

Fehler:

Hochdruckreiniger pulsiert:

Hochdruckreiniger pulsiert erst nach einigen Minuten:

Düse steht still:

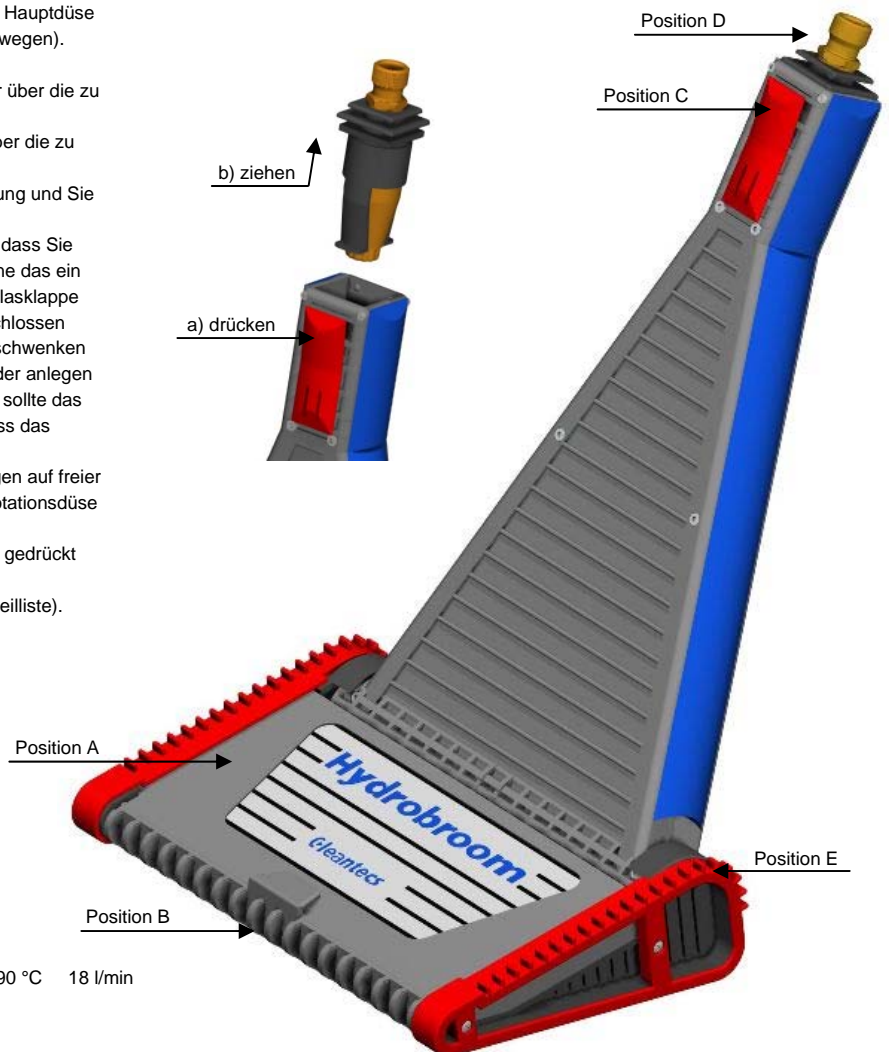
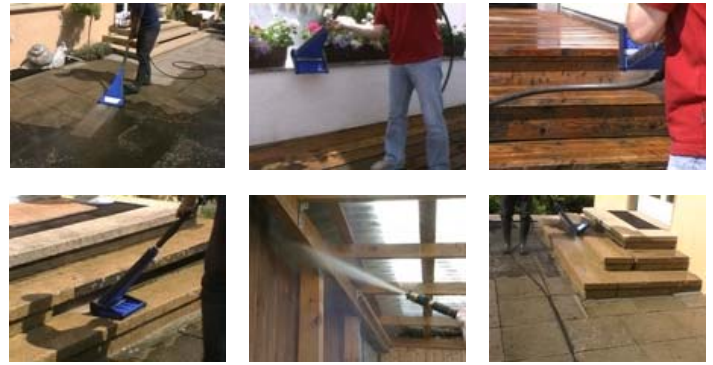
Hauptdüse ist zu klein

Hauptdüse, bzw. Einschraubfilter

(Position D) verschmutzt

Hauptdüse verschmutzt

Anwendungen



Hofackergasse 3
D-89250 Senden - Hittistetten

Tel. +49 (0)7307 – 9265 0
Fax +49 (0)7303 – 9265 20
E-Mail: info@cleantecs.de
www.cleantecs.de

cleantecs